



Inspectie van het Onderwijs  
*Ministerie van Onderwijs, Cultuur en  
Wetenschap*

## Kunstzinnige oriëntatie in beeld

Marleen van der Lubbe  
Programmamanager  
Peilingsonderzoek

[www.peilpunt.nl](http://www.peilpunt.nl)



## Peilingsonderzoek

- Van 1987–2014 door Stichting Cito in opdracht van OCW
- In 2014 regie naar de inspectie -> Peil.onderwijs
  - Jaarlijkse meting taal en rekenen en variabele peilingen
  - Herpositionering: relevante peilingen die voor meer partijen van betekenis zijn.
- Zicht op resultaten, ontwikkeling in resultaten en resultaten in relatie tot het aanbod
- Doel: Basis voor dialoog over inhoud, kwaliteit en niveau van het onderwijs





## Het onderzoek

- Representatieve steekproef van scholen
- Vrijwillig
- Gescheiden van instellingstoezicht
- Instrumentontwikkeling en veldwerk door externen (via NRO)

-> Filmpje Kunstzinnige oriëntatie



## Peil.Kunstzinnige oriëntatie 2015/2016

- Schoolvragenlijst: aanbod
- Schriftelijke toets: kennis (anker muziek), eigen waardering, waardering anderen
- Praktische individuele en groepsopdrachten: creatief proces (anker tekenen)
- Leerlingvragenlijst: leerverslag, attitude en buitenschools leren

Op 132 representatieve scholen (3304 leerlingen) en 20 voorhoedescholen (505 leerlingen)



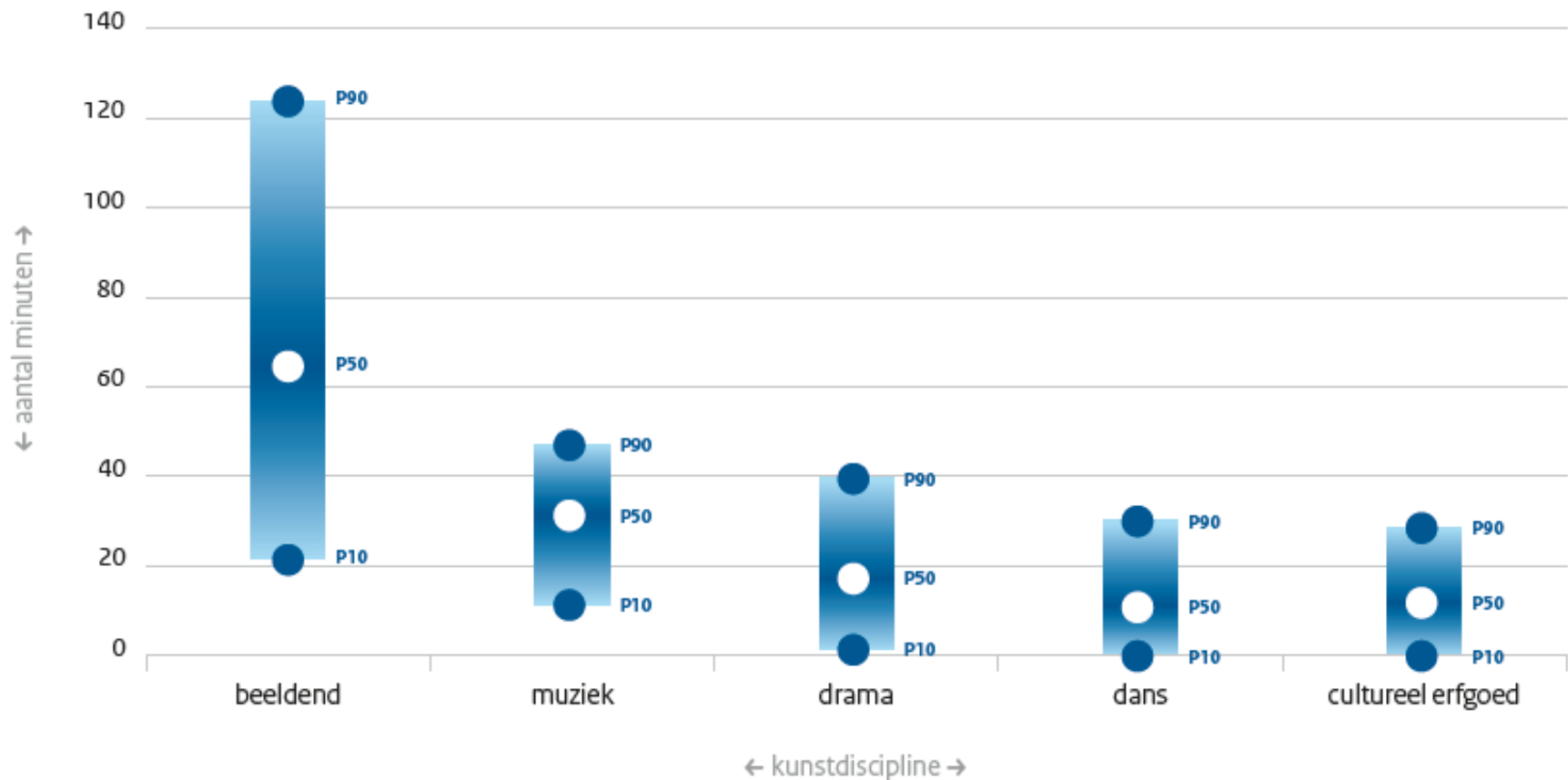
# AANBOD





# Gemiddelde lestijd KO gr. 1 t/m 8

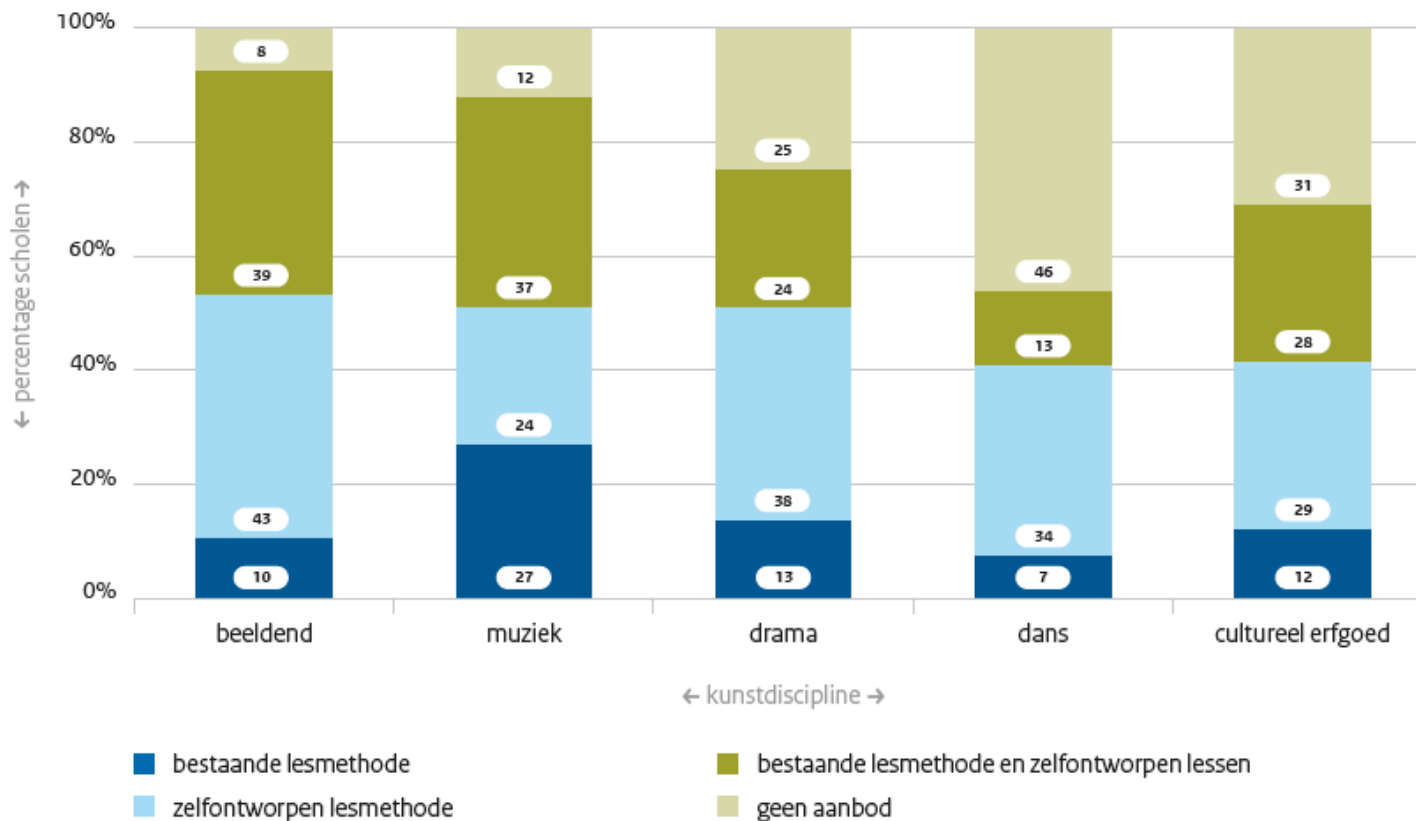
Figuur 1.1 – Ingeroosterde lestijd per week, per kunstdiscipline (n=63-77)





# Lesaanbod groep 8

Figuur 1.2 – Lesaanbod in groep 8 voor de verschillende kunstdisciplines (n=108-117)





## Volgen en toetsen

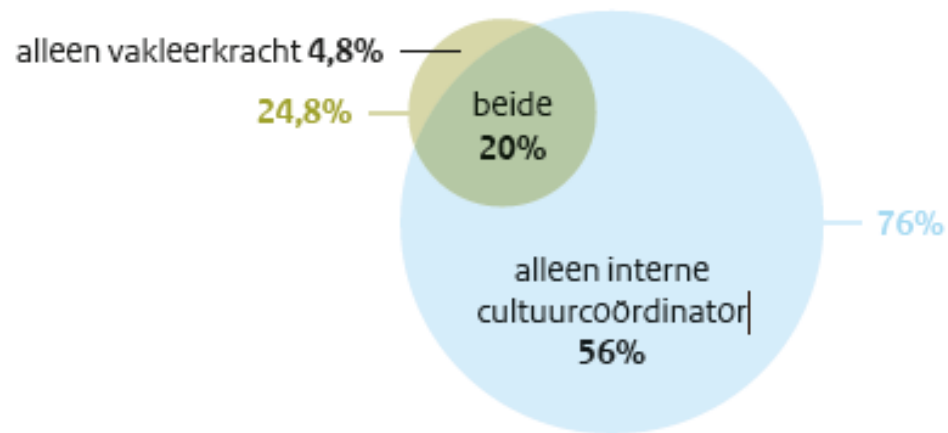
- 53% van de scholen houdt vorderingen bij
- Hoofdzakelijk gebeurt dit met portfolio, spreekbeurt of werkstuk (27%)
- De meest belangrijke criteria bij beoordeling zijn:
  - creativiteit/originaliteit van ideeën/uitvoering
  - plezier
  - experimenteren/onderzoeken
- Van scholen die volgen, biedt 16% extra ondersteuning





# Aanwezigheid vakleerkrachten en ICC'ers

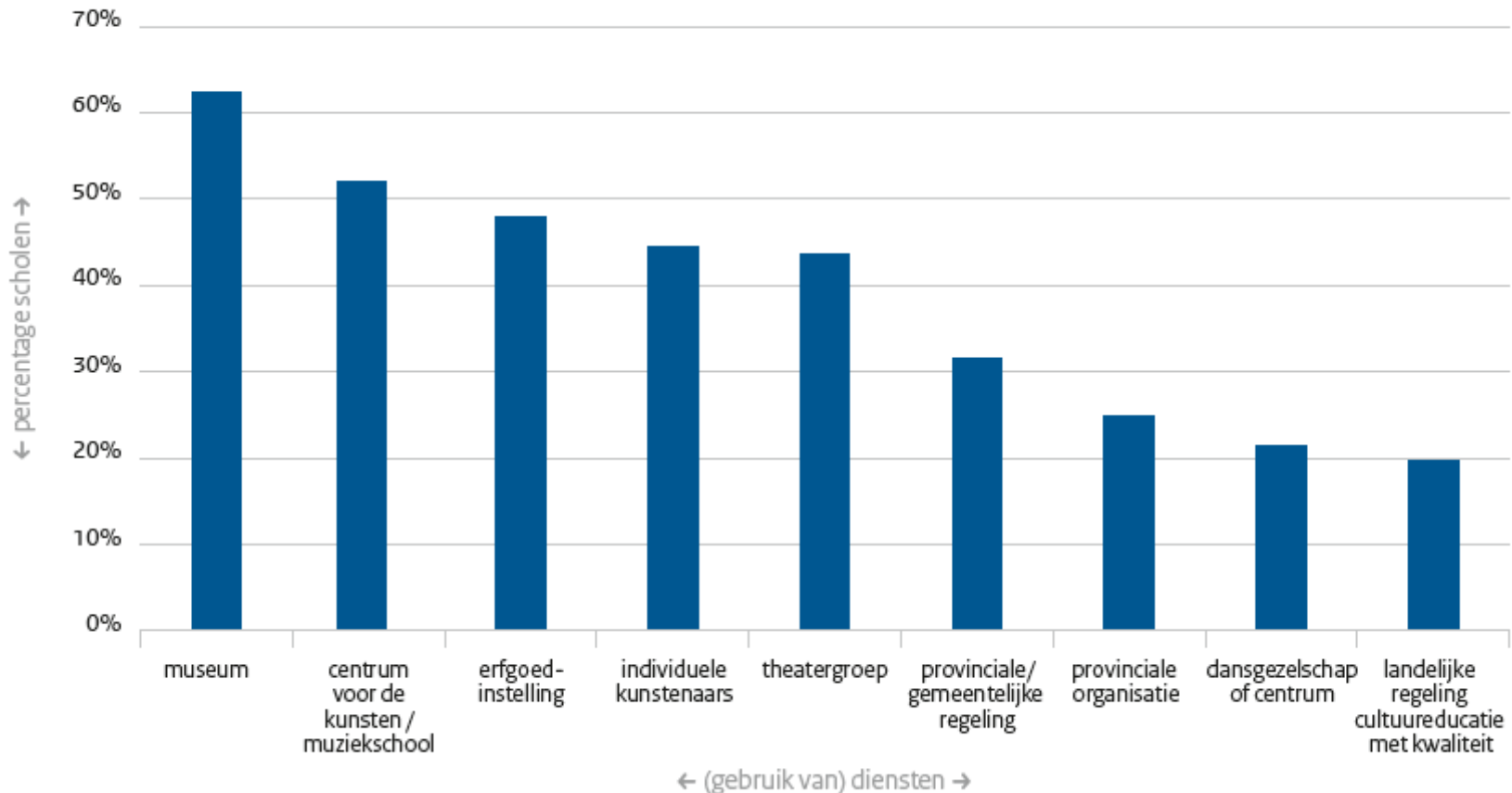
Figuur 1.3 – Percentage vakleerkracht en/of interne cultuurcoördinator op scholen (n=117)





# Kunstzinnige activiteiten op en buiten school

Figuur 1.5 – Percentage scholen dat gebruik maakt van diensten (n=117)





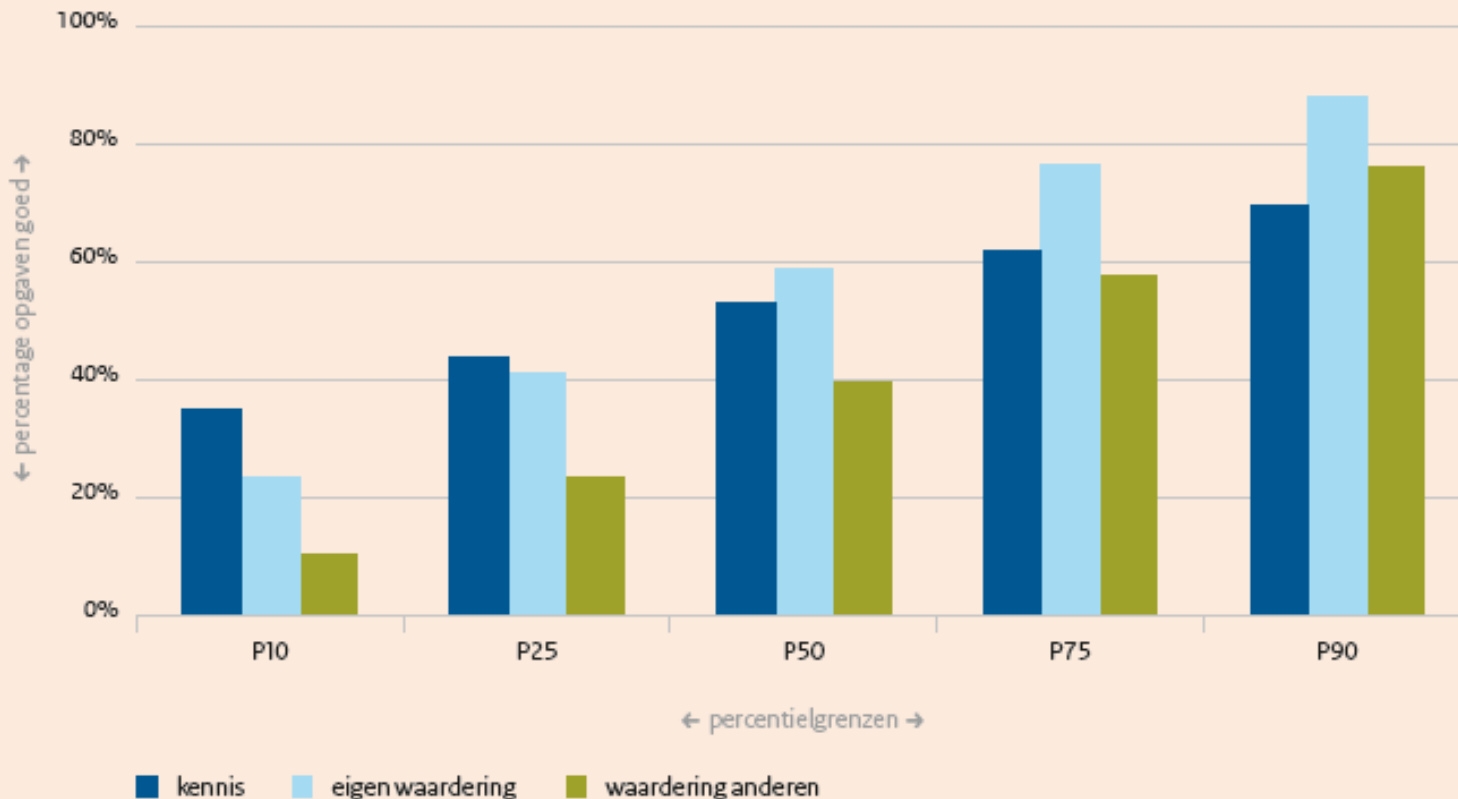
# RESULTATEN





# Beheersing kennis en waardering

Figuur 2.6 – Percentage antwoorden goed op de kennistoets, toets eigen waardering en toets waardering anderen naar percentielgroepen (n=3170)

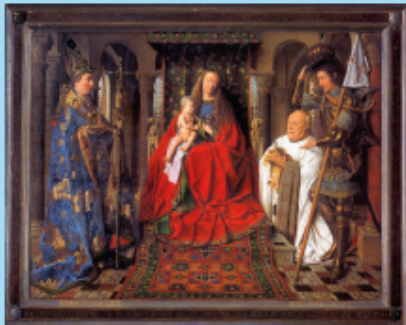




## Twee voorbeeldopgaven

### Opgave 5. Te moeilijk voor p90

Dit kunstwerk heet *Madonna met kanunnik Joris van der Paele*. Het is geschilderd door Jan van Eyck. In het midden zit Maria, met Jezus op haar schoot.



Wanneer is dit schilderij gemaakt?

- A. in de Griekse en Romeinse tijd
- B. in de Middeleeuwen**
- C. in de Gouden eeuw
- D. in de tijd van de burgers en de stoommachines
- E. Ik weet het niet.

### Opgave 2. Goede beheersing door p10

Op de afbeeldingen zie je een houten gebouw.  
Het is oorspronkelijk gebouwd rond 650, en opnieuw gebouwd in de zeventiende eeuw.



In welk werelddeel is dit gebouw gemaakt?

- A. in Europa
- B. in Azië**
- C. in Afrika
- D. in Noord-Amerika
- E. Ik weet het niet

# Ankertekeningen ter beoordeling van uitvoering zelfportret

ankertekening 1



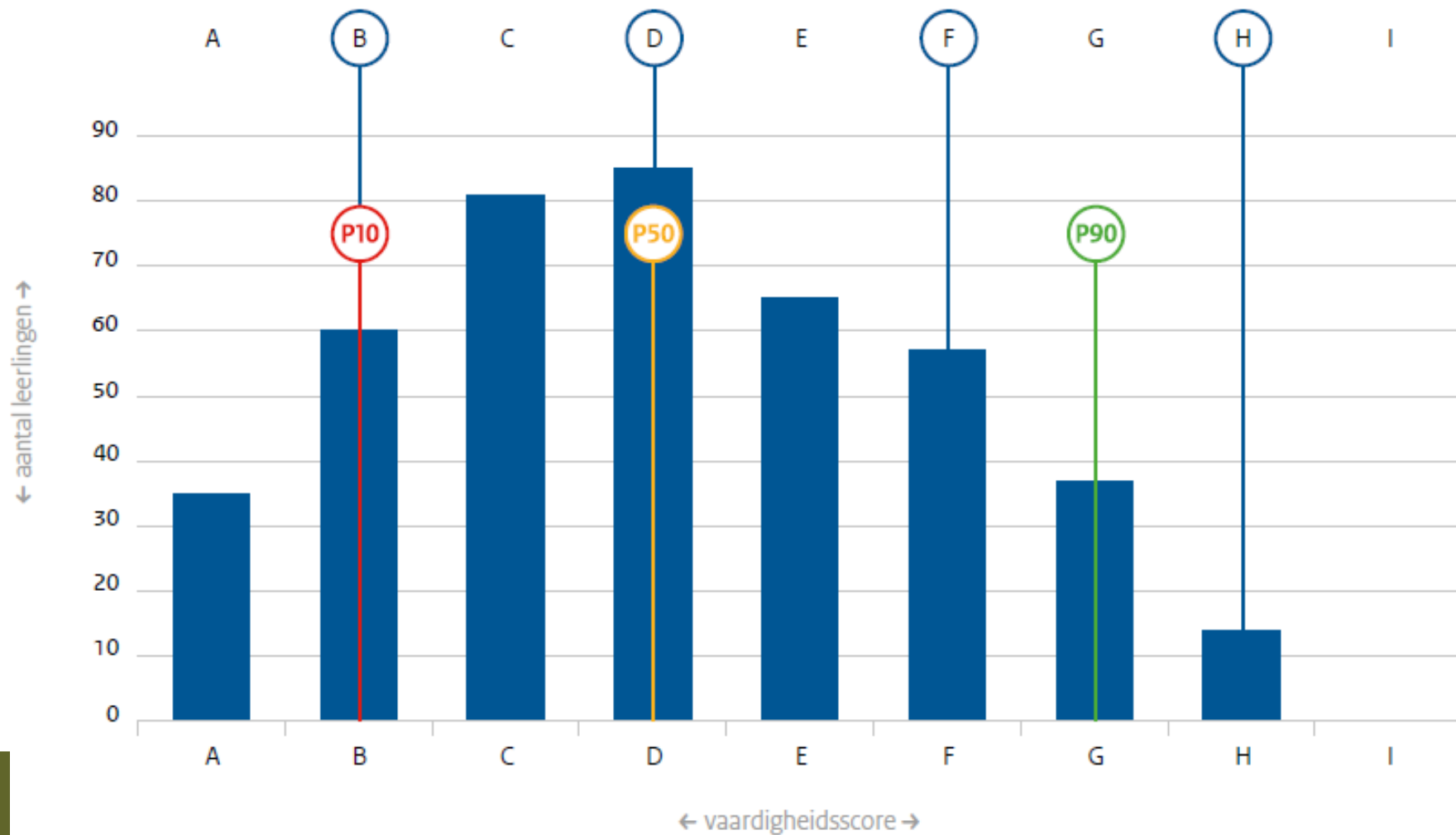
ankertekening 2



ankertekening 3

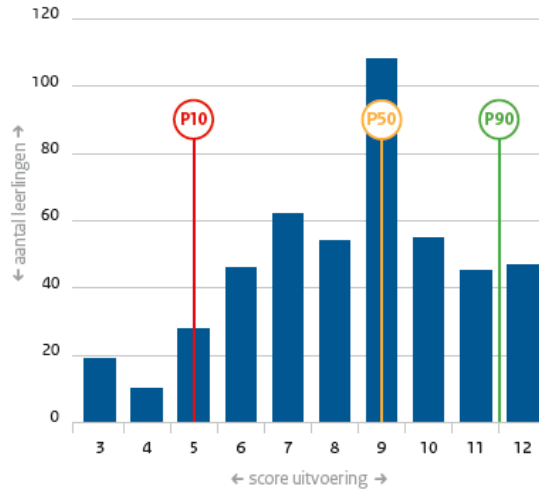


ankertekening 4

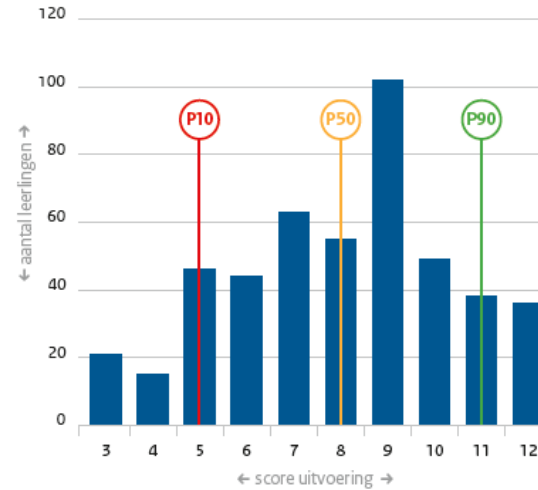




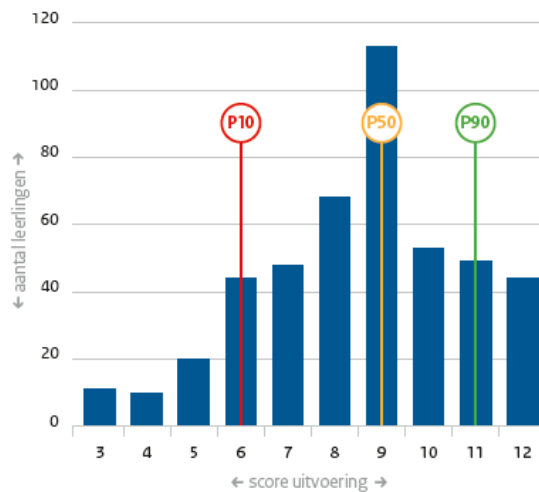
Muziek 1 (n=474)



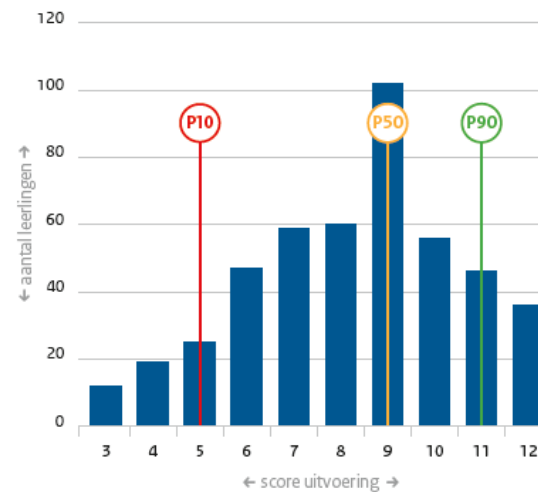
Muziek 2 (n=469)



Dans/drama 1 (n=460)

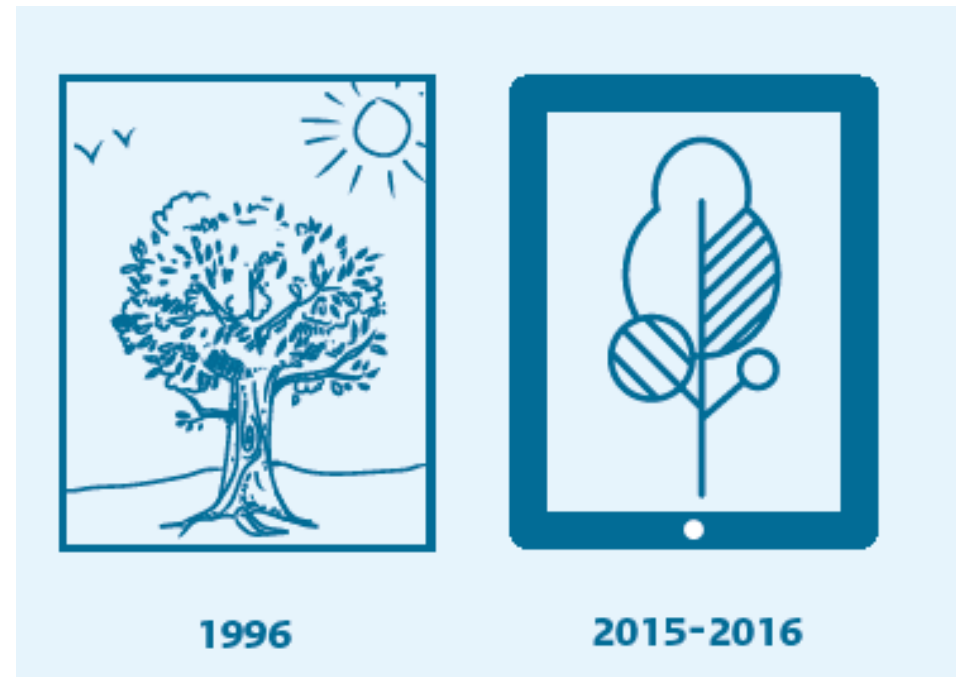
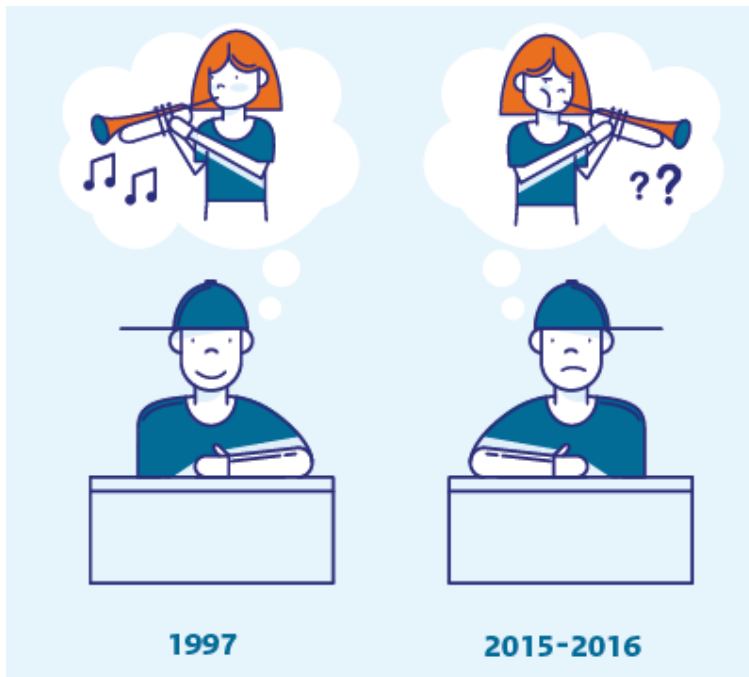


Dans/drama 2 (n=462)





# NU VERGELEKEN MET 1996 EN 1997







## Beter in 1997

### Opgave 4. Te moeilijk voor p90

Je hoort een melodie (3a).

Hoe vaak hoor je deze melodie in het muziekfragment, dat straks volgt?

Zet een kruisje elke keer als je de melodie hoort.

Je hoort eerst de melodie nog een keer (3a).

Nu volgt het hele fragment (3b).

1	2	3	4	5	6	7
x	x	x	x	x		
8	9	10	11	12	13	14

- Ik weet het niet.

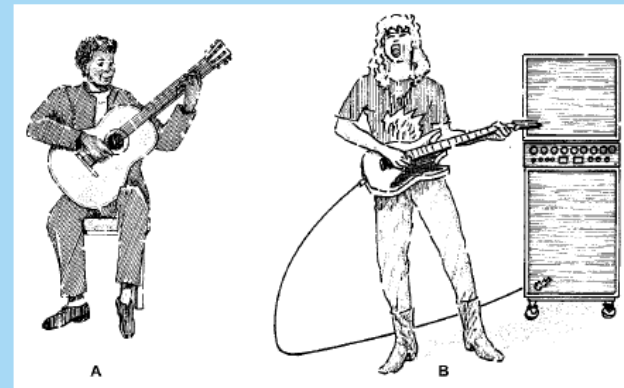
## Beter in 2015

### Opgave 1. Goede beheersing door p10

Je hoort een muziekfragment.

Twee gitaristen spelen een aantal korte stukjes.

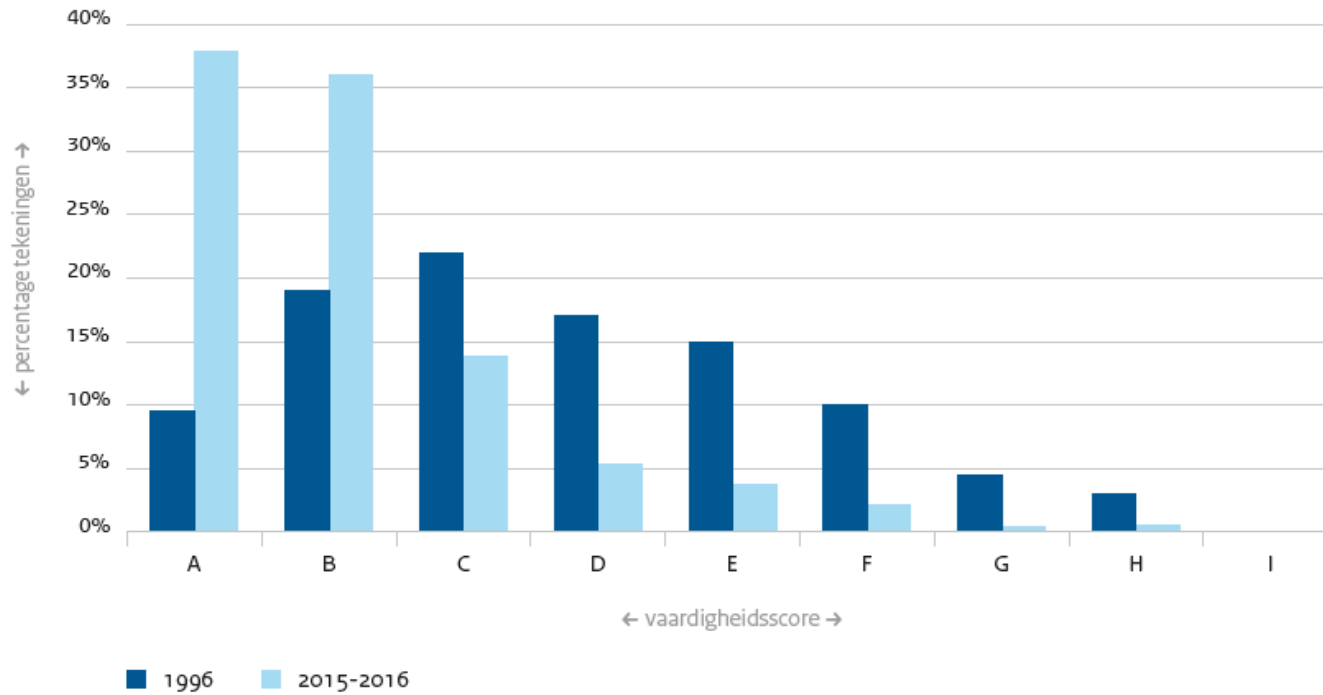
Welke gitarist speelt er? Zet de juiste letter in het vakje telkens als een gitarist gaat spelen. A begint.



A	B	B	A	A
---	---	---	---	---



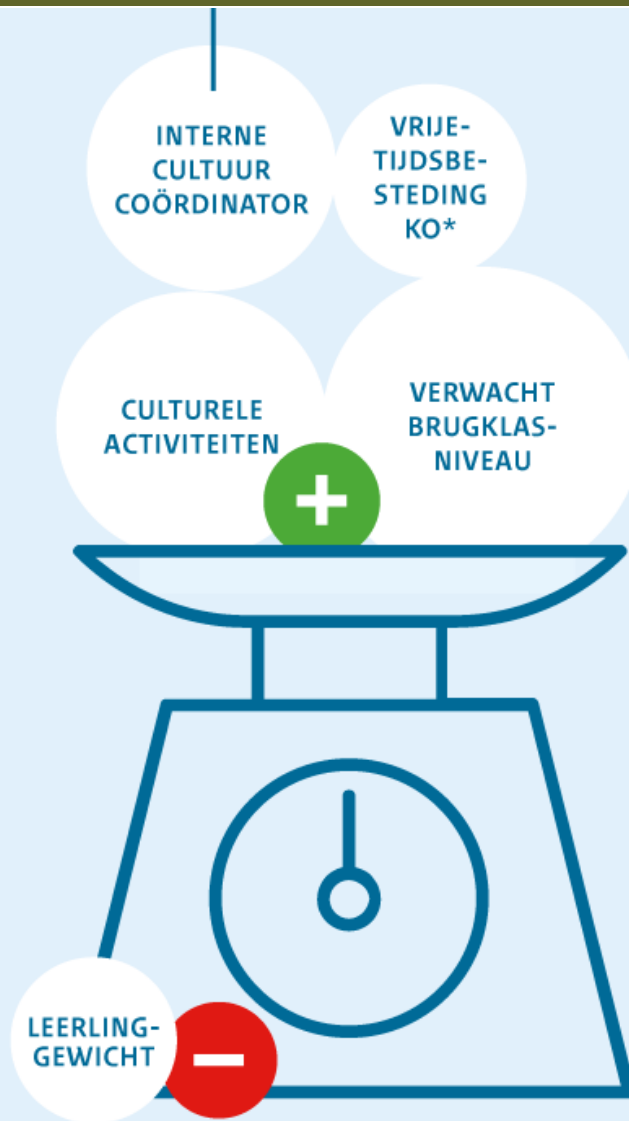
Figuur 2.36 – Percentage tekeningen per beoordelingscategorie een ondergrondse ontdekking



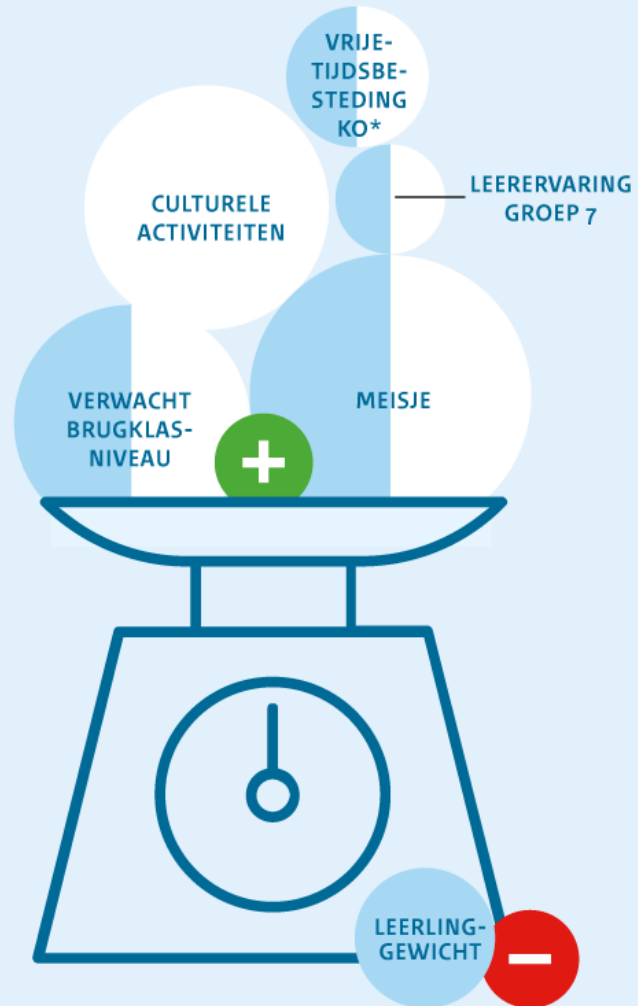


# SAMENHANG PRESTATIES EN KENMERKEN SCHOLEN EN LEERLINGEN







**KENNIS**



## WAARDERING

-  KENMERKEN VAN INVLOED OP EIGEN WAARDERING
-  KENMERKEN VAN INVLOED OP WAARDERING ANDEREN



## OPDRACHTEN

● INDIVIDUELE TEKENOPDRACHTEN

● GROEPSOPDRACHTEN MUZIEK/DANS/DRAMA



# VOORHOEDESCHOLEN





## Aanbod voorhoedescholen

Voorhoedescholen (vergeleken met representatieve scholen):

- besteden meer lestijd aan de verschillende disciplines;
- ontwerpen vaker zelf de lessen voor de verschillende disciplines;
- hebben vaker
  - een vakleerkracht,
  - een interne cultuurcoördinator,
  - een lokaal voor activiteiten,
  - voldoende materialen;
- hebben meer geschoolde leerkrachten op kunstzinnig vlak;
- organiseren meer kunstzinnige activiteiten op en buiten de school.





# Prestaties voorhoedescholen vergeleken:

## Voorhoedescholen in vergelijking met representatieve scholen

- Weinig verschil tussen kennis en waardering
- Uitvoering van praktische opdrachten op voorhoedescholen beter beoordeeld



VOORHOEDESCHOOL



REPRESENTATIEVE SCHOOL



# VERNIEUWING TOEZICHT

-> VIDEO NIEUWE TOEZICHT



## Waarom vernieuwing van het toezicht?



De afgelopen jaren is er door alle betrokkenen hard gewerkt om de basiskwaliteit op orde te krijgen, ook nu liggen volop kansen voor verdere ontwikkeling.



Er is behoefte om het toezicht beter te laten aansluiten bij verantwoordelijkheid en eigenaarschap van besturen en scholen.



De Wet Bisschop (per 1-8-2017) maakt onderscheid tussen deugdelijkheidseisen en eigen aspecten van kwaliteit.



## De vier grootste veranderingen in het toezicht

Toezicht start bij het schoolbestuur

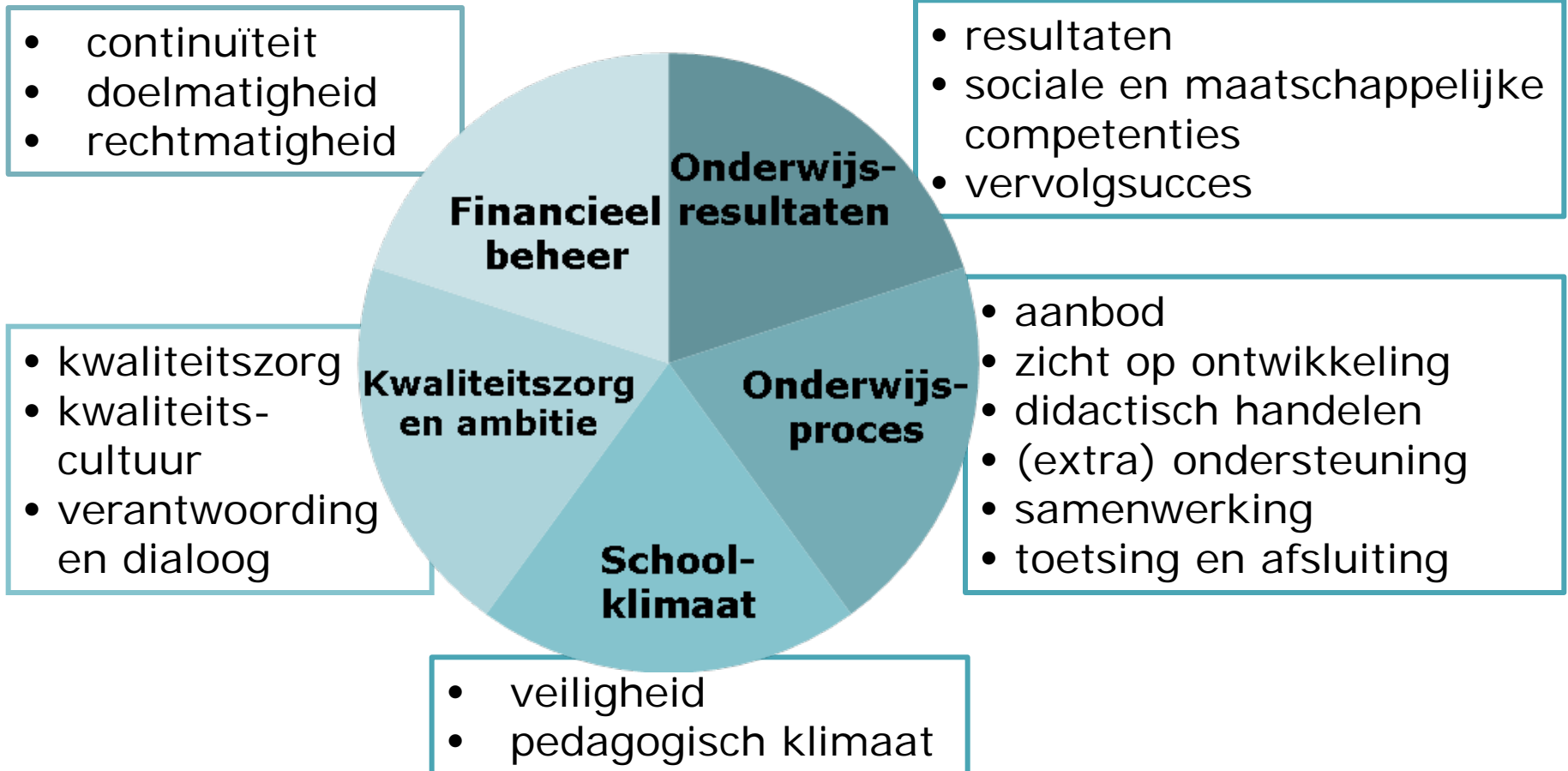
Waarborgen van het wettelijk kader en stimuleren van ambities

Alle scholen worden vierjaarlijks bezocht, nu op verschillende manieren

Vervolgtoezicht is afhankelijk van kwaliteitszorg bestuur



# Waar kijken we naar in het waarderingsskader?





# Oordelen en bevindingen per standaard

Wettelijk voorschrift

Oordeel

Voldoende  
Onvoldoende

Eigen aspecten

Basis: schoolplan

Bevinding

Kan beter  
Voldoende  
op verzoek:  
waardering Goed

Geen  
handhaving



<b>Eindoordeel / waardering school</b>	<b>Norm</b>
Goed	Alle standaarden zijn minimaal voldoende, de standaard Kwaliteitscultuur is goed en ten minste twee standaarden uit het gebied Onderwijsproces en/of Schoolklimaat zijn goed.
Voldoende (=basiskwaliteit)	Leerresultaten, Zicht op ontwikkeling en begeleiding, Didactisch handelen en Veiligheid zijn voldoende en niet meer dan één standaard in het gebied Onderwijsproces is onvoldoende.
Onvoldoende	Leerresultaten of Zicht op ontwikkeling en begeleiding of Didactisch handelen of Veiligheid is onvoldoende, óf twee andere standaarden in de gebieden Onderwijsresultaten, Onderwijsproces of Veiligheid zijn onvoldoende.
Zeer zwak	Leerresultaten is onvoldoende, én Zicht op ontwikkeling en begeleiding óf Didactisch handelen óf Veiligheid is onvoldoende.